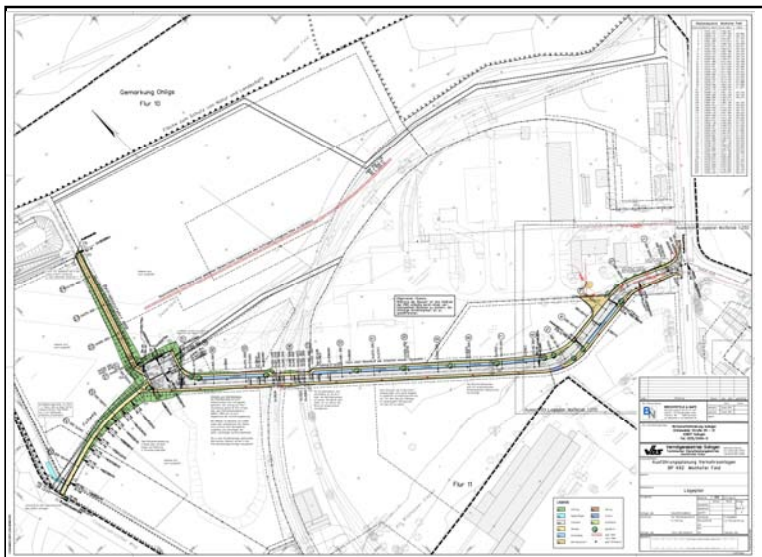


**Projektbezeichnung:****BP O 492 Monhofer Feld in Solingen-Ohligs****Beschreibung:**

Zur Deckung der Nachfrage nach Flächen für Gewerbe und Industrie wurde von der Wirtschaftsförderung Solingen das Gewerbegebiet BP O 492 Monhofer Feld in Solingen-Ohligs entwickelt. Es handelte sich bei der Fläche um eine teilweise als Bodendeponie, teilweise als landwirtschaftliche Fläche genutztes Areal. Neben der damit verbundenen erforderlichen Geländeprofilierung war eine vorhandene Gleisanlage in die Planung zu integrieren. Die Gleisanlagen waren zu erhalten bzw. zu erneuern. Die Planung der beiden niveaugleichen Bahnübergänge einschließlich der Genehmigung und Ausschreibung erfolgte durch unser Büro. Die Ableitung des Schmutz- und Regenwassers erfolgt über einen Mischwasserkanal DN 900.

Als weiterer Bestandteil des Bebauungsplans war die Errichtung einer Lärmschutzwand erforderlich. Diese hat eine Länge von rund 160 m. Bestandteile der Wand sind 2 integrierte Carports, 6 Türen und Tore sowie 4 Müllsammelbehälter. Teile der Wand waren mit einem Sockel zur Aufnahme von Erdlasten zu planen, da bei einigen Grundstücken das Gelände stark ansteigt. Es handelt sich um eine Lärmschutzwand aus Holz.

**Auf einen Blick**

<b>Bauherr:</b>	Wirtschaftsförderung Solingen
<b>Erbrachte Leistungen:</b>	1 bis 8 (§55 HOAI), örtliche Bauüberwachung (§ 57 HOAI)
<b>Größe:</b>	ca. 10 ha
<b>Baukosten:</b>	ca. 1,7 Mio. €
<b>Planungszeit:</b>	2001, Lärmschutz 2004
<b>Bauzeit:</b>	2002 - 2003, Lärmschutz 2005